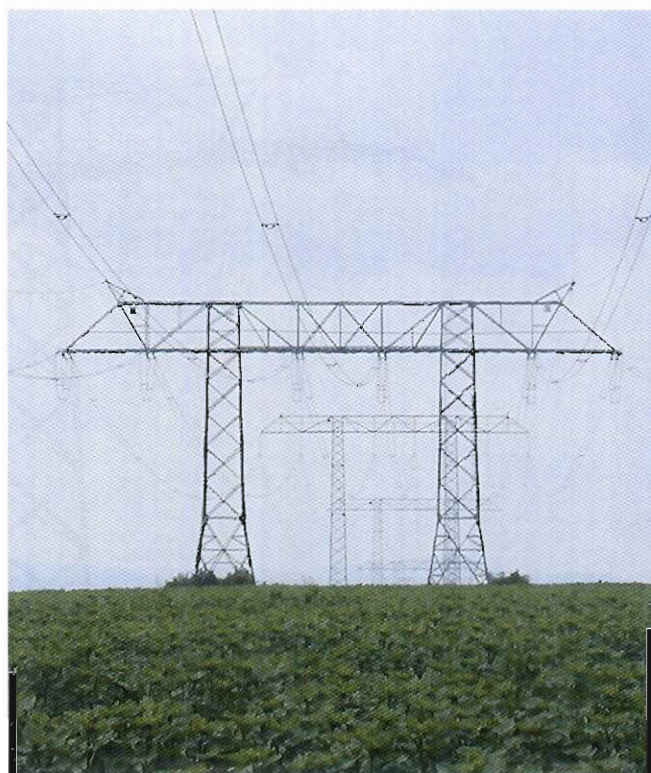
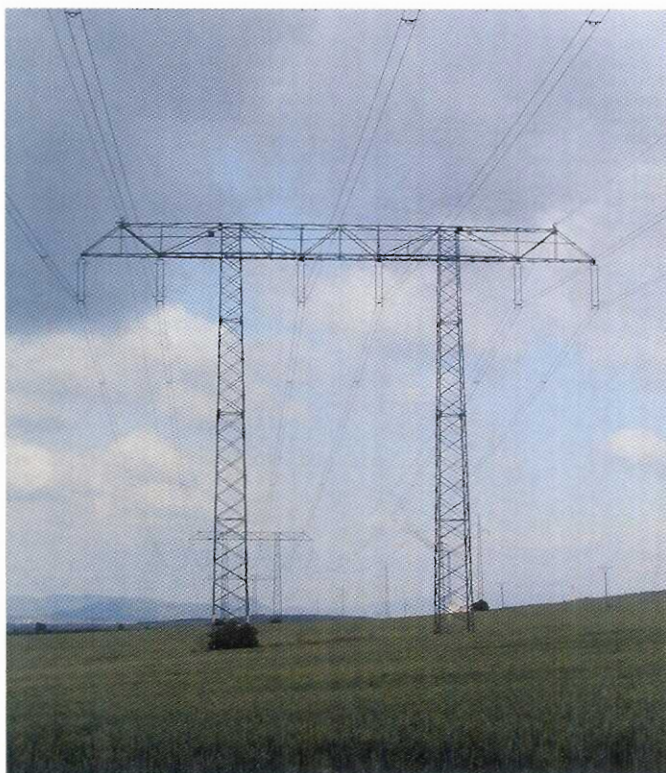


# Základní typy stožárových konstrukcí vedení ČEPS 220 kV

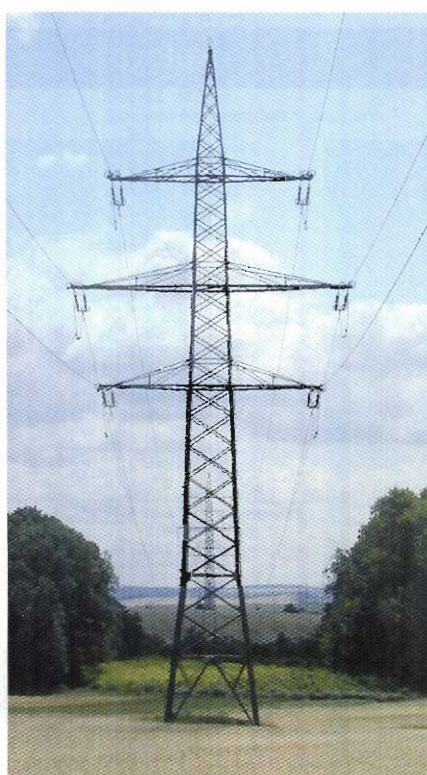
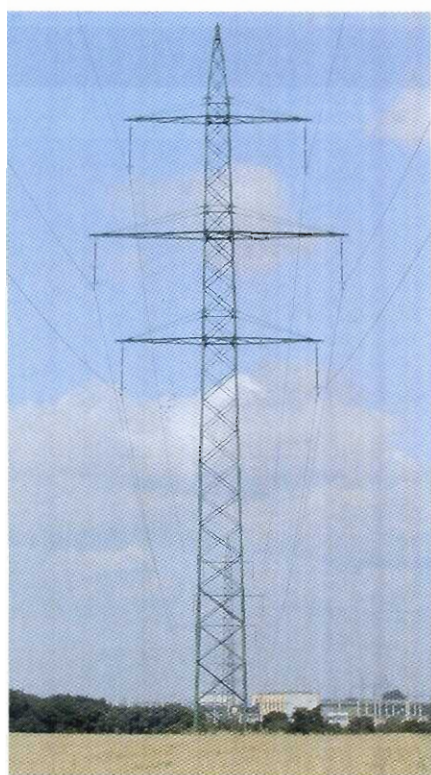
**PORTÁL DVOJNÁSOBNÝ** nosný

kotevní

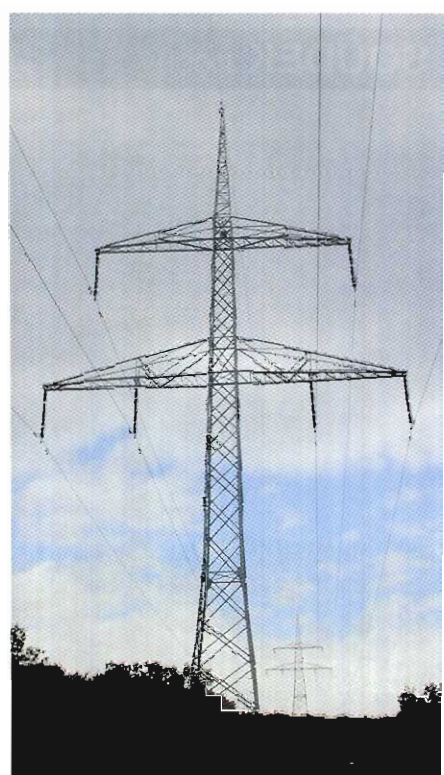


**SOUDEK** nosný

kotevní



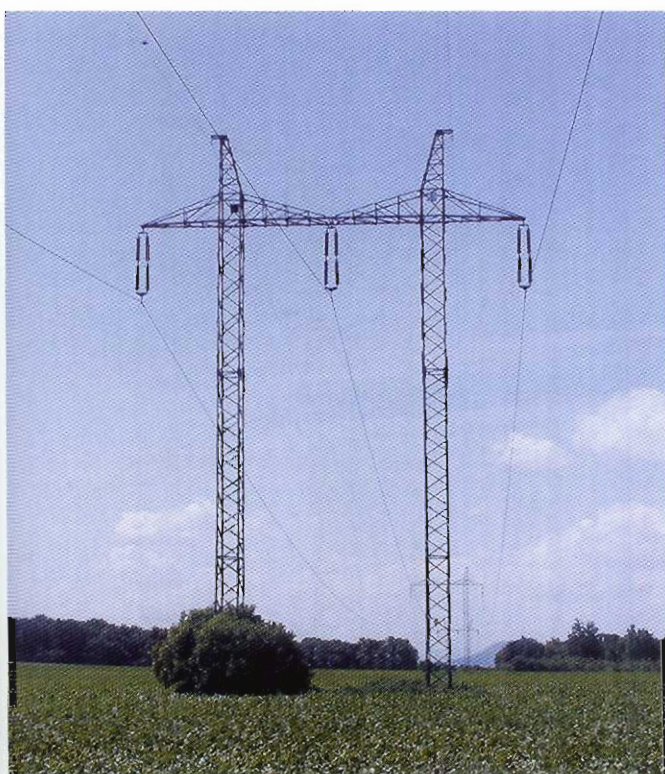
**DONAU** nosný



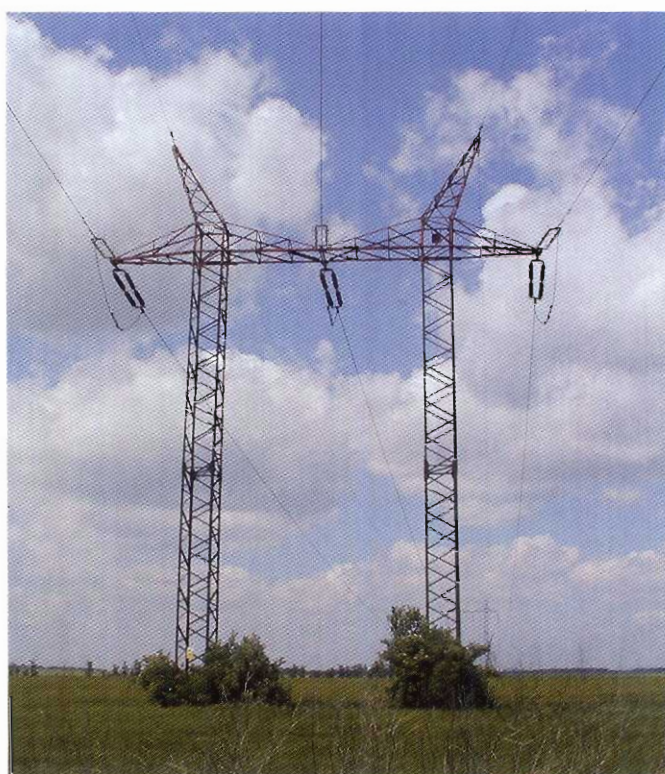


# Základní typy stožárových konstrukcí vedení ČEPS 220 kV

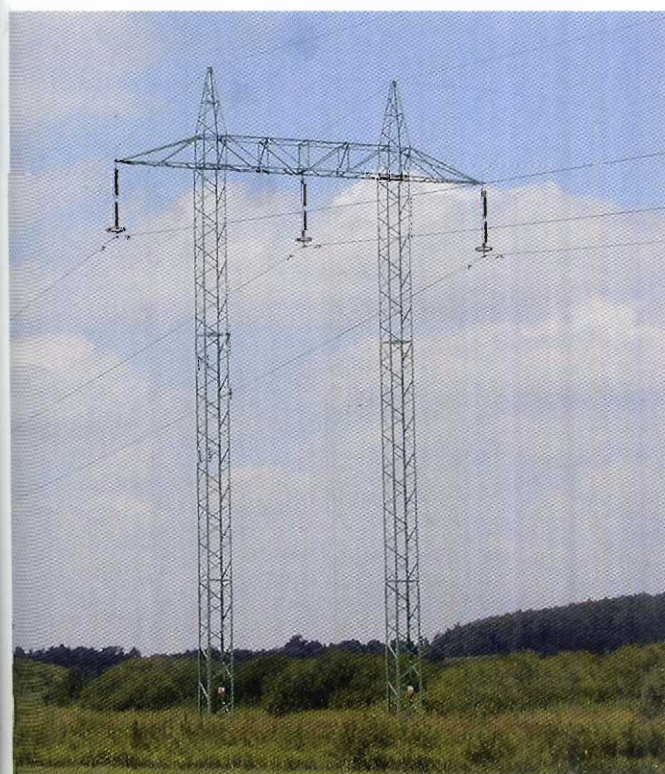
**PORTÁL** nosný



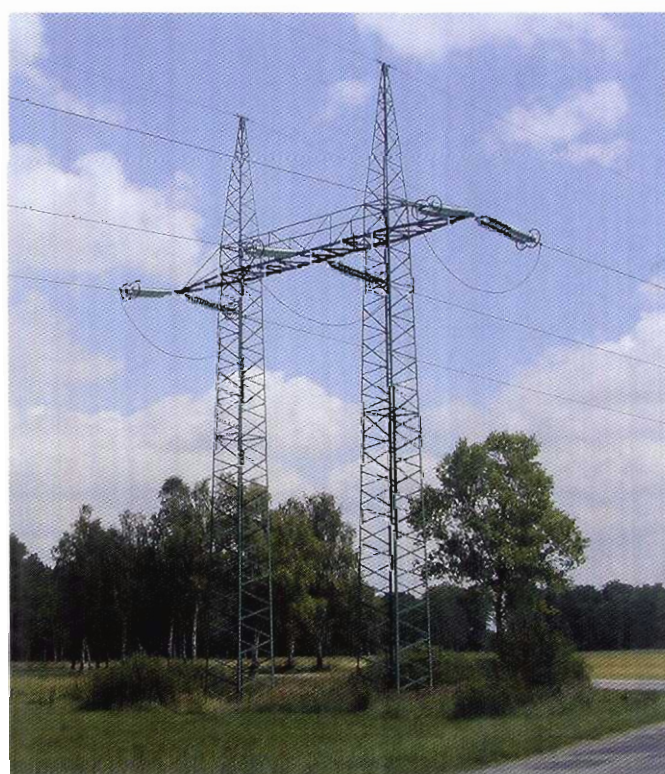
kotevní



**PORTÁL** nosný



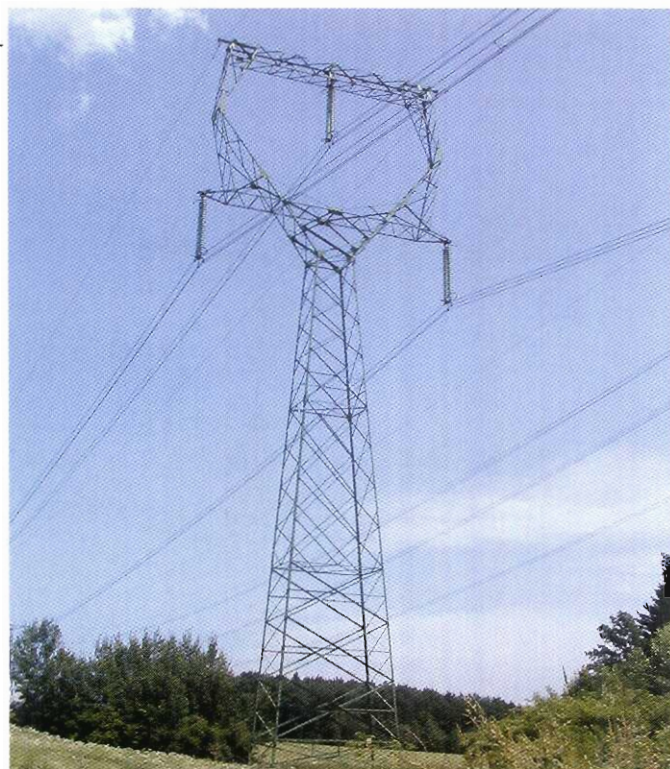
kotevní





# Základní typy stožárových konstrukcí vedení ČEPS 400 kV

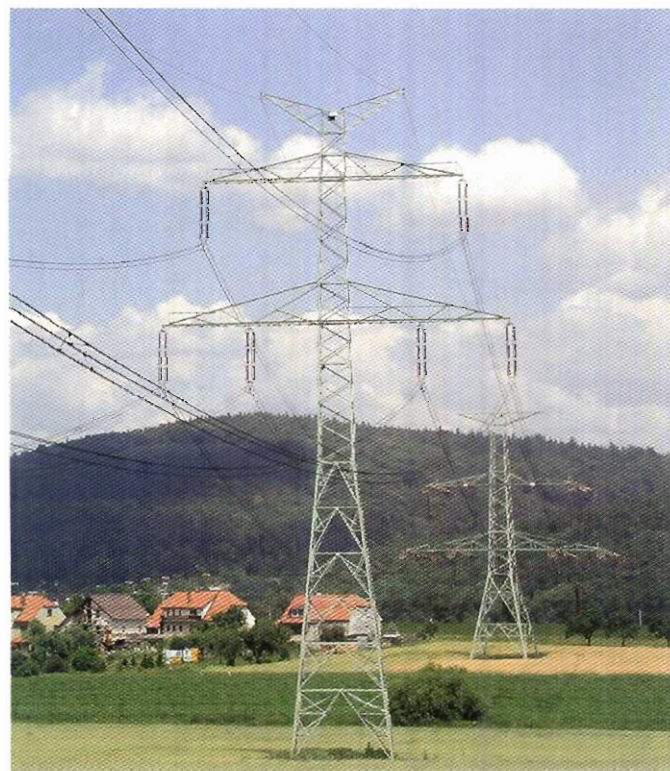
**DELTA** nosná



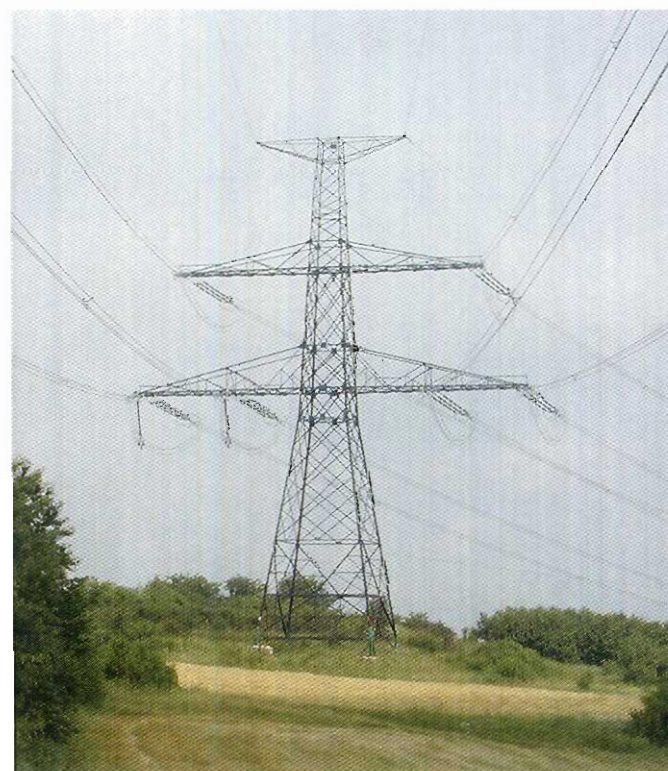
kotevní



**DONAU** nosný



kotevní

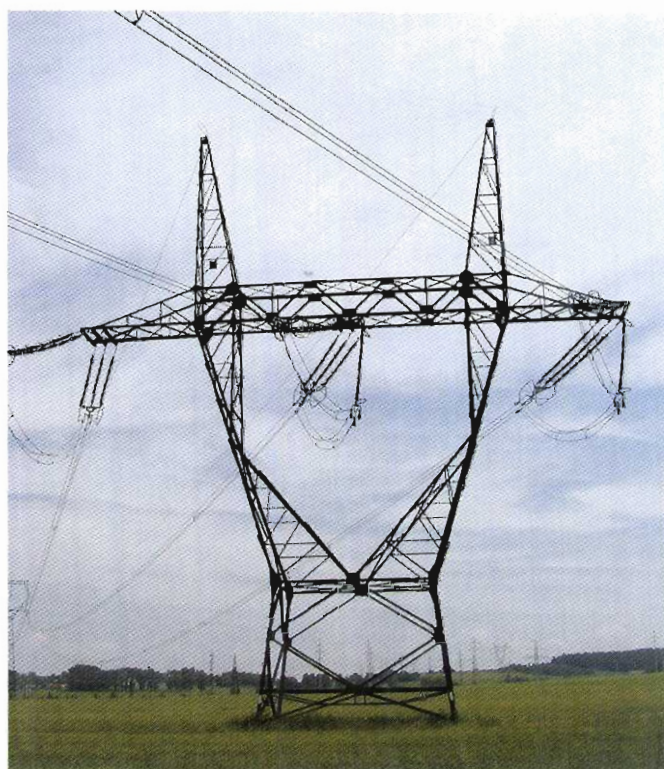
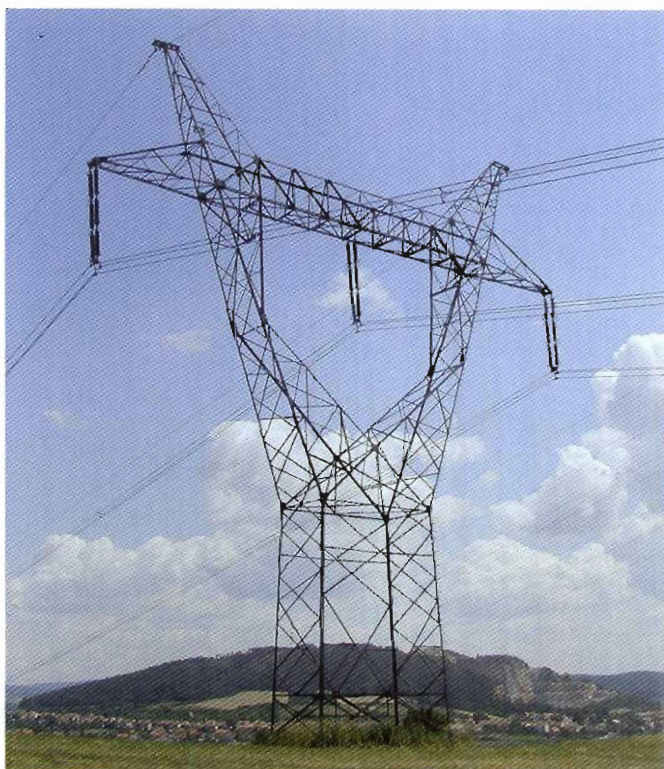




# Základní typy stožárových konstrukcí vedení ČEPS 400 kV

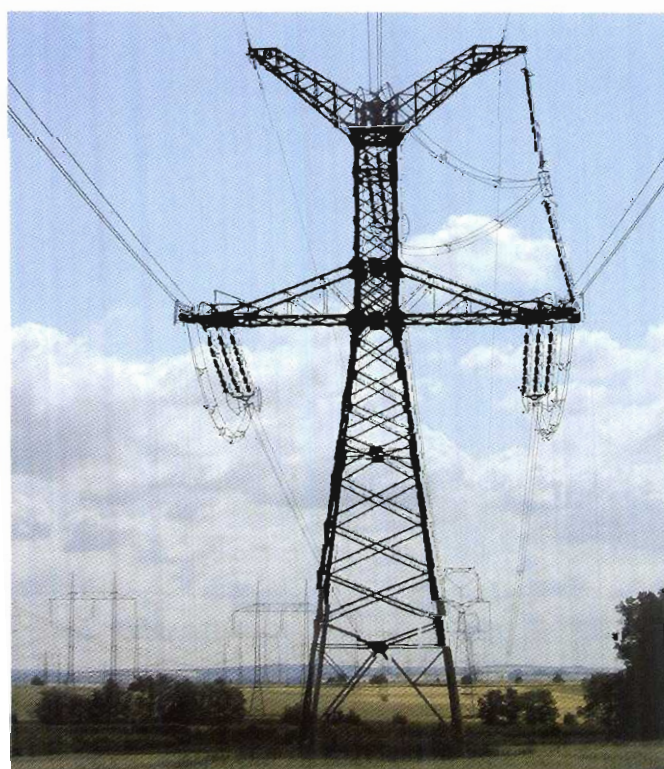
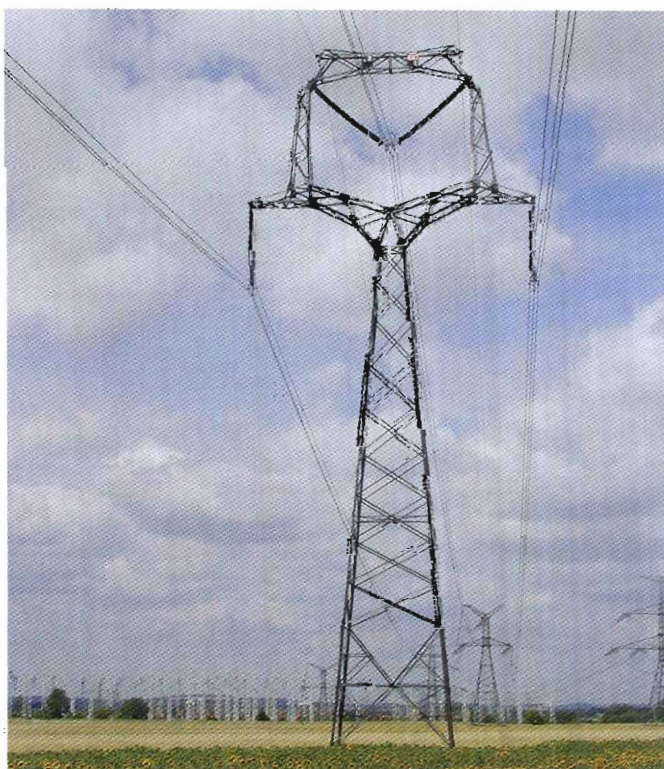
**KOČKA** nosná

kotevní



**MAČKA** nosná

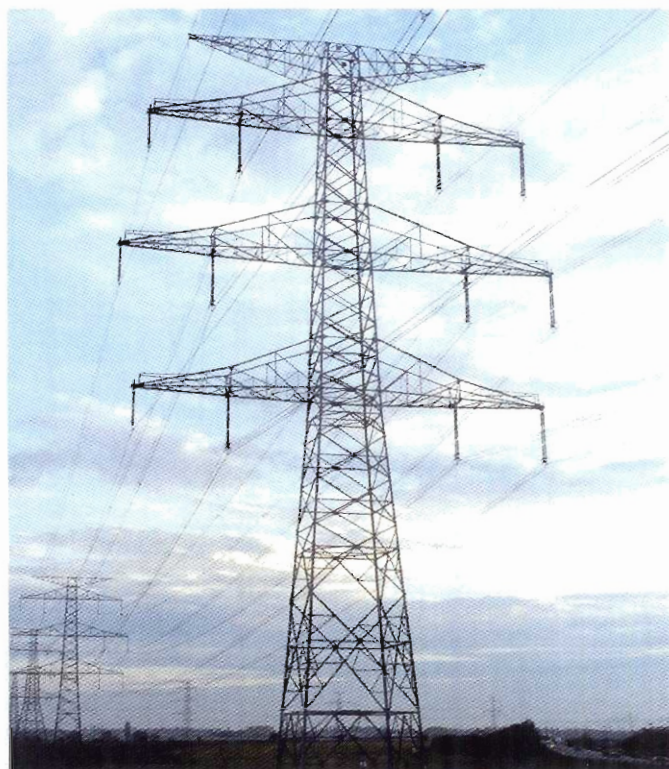
kotevní





# Základní typy stožárových konstrukcí vedení ČEPS 400 kV

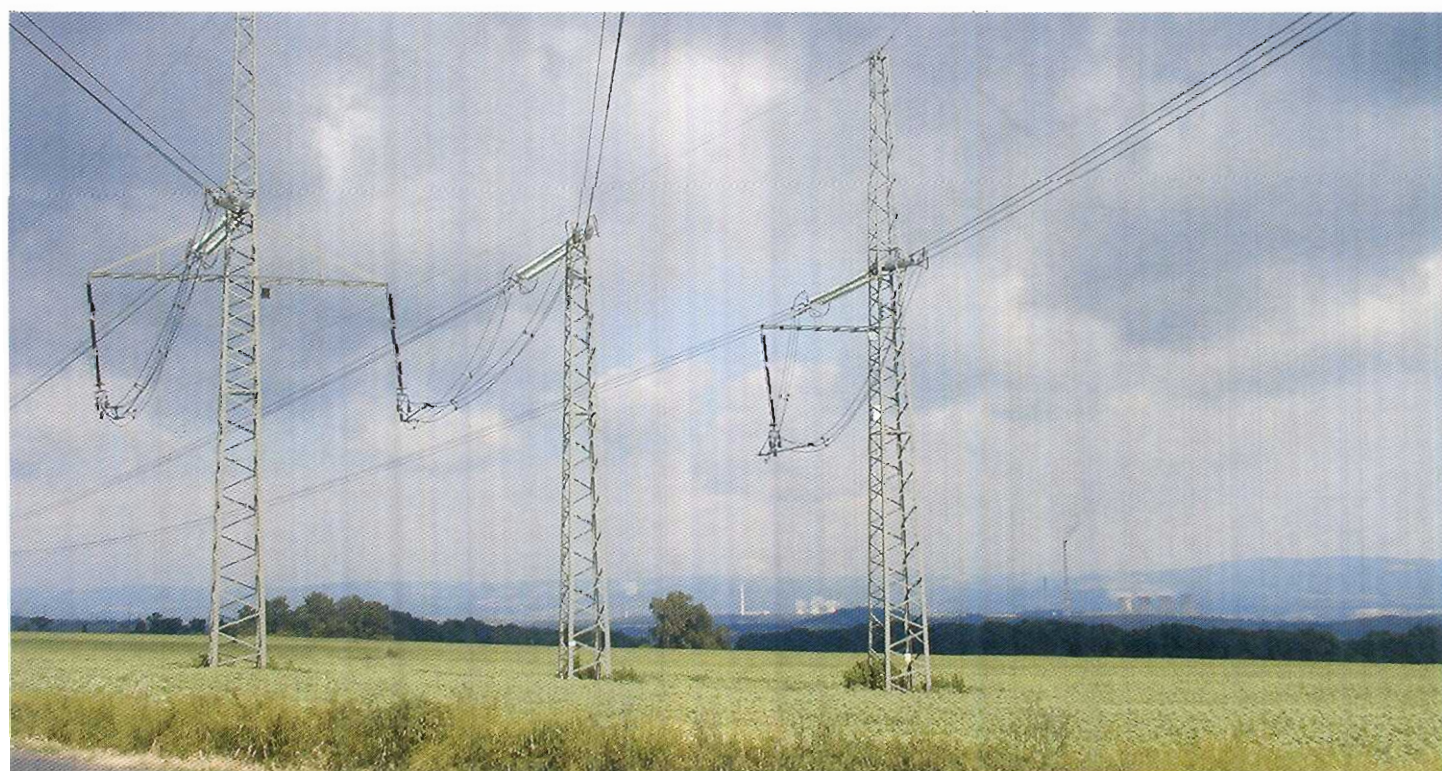
**SOUDEK** nosný (3x400 + 220 kV)



kotevní (3x400 + 220 kV)



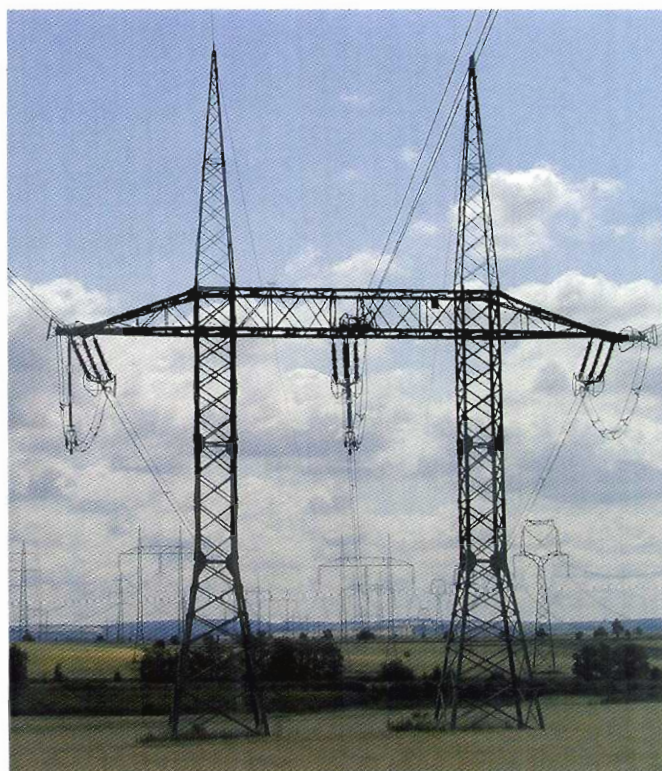
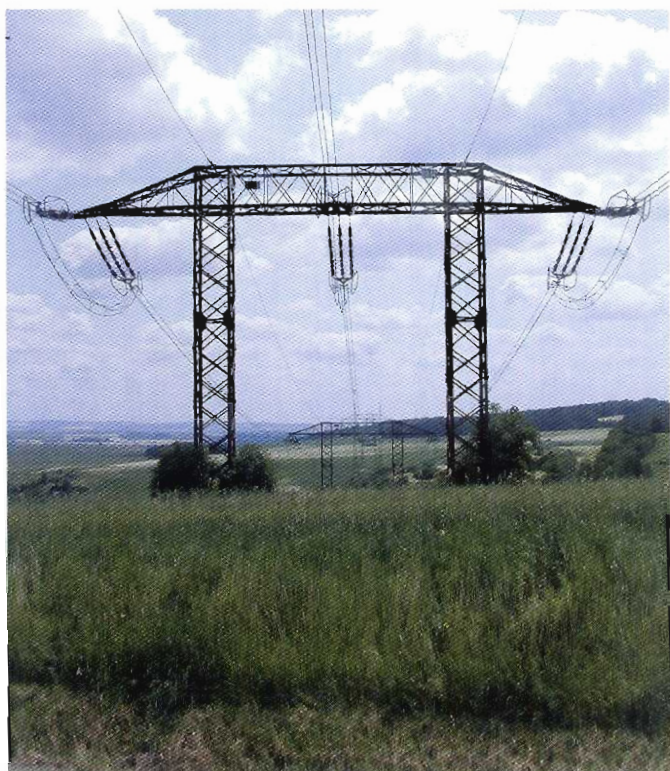
**TŘÍDŘÍK**





# Základní typy stožárových konstrukcí vedení ČEPS 400 kV

**PORTÁL** kotevní



**PORTÁL** nosný

