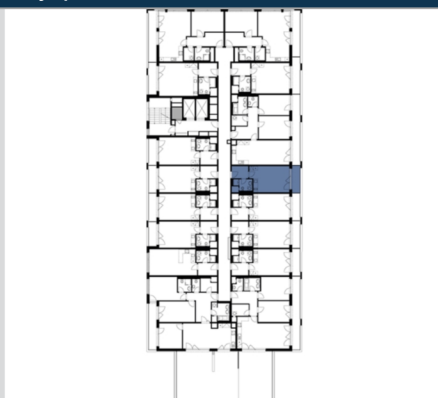




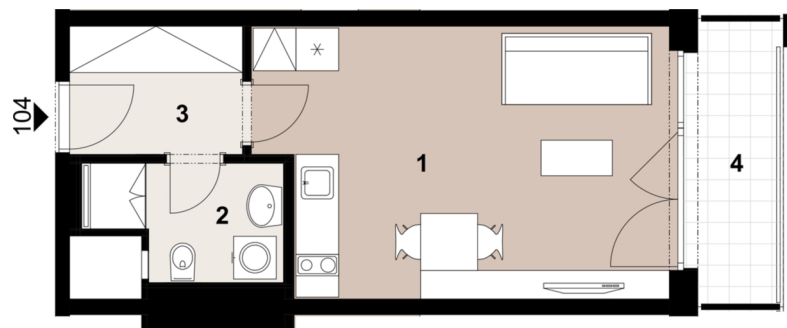
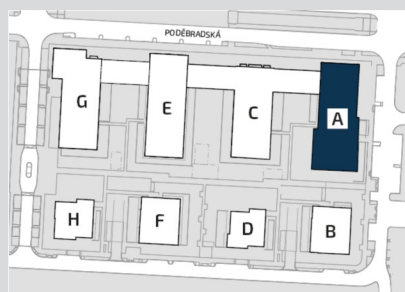
Pohled na dům s vyznačením patra



Půdorys podlaží



Situační plánek lokality



**Cena ALL INCLUSIVE**

**4.958.340 Kč vč. DPH**

**Cena vnitřní užitné plochy**

**144.900 Kč/m<sup>2</sup> vč. DPH**

Ceny jsou ALL INCLUSIVE zahrnují DPH, vysoký standard provedení KOMFORT, prodlouženou záruku na kvalitu, případné příplatkové položky, parkovací stání, balkony, terasy a předzahrádky.

**Nadstandardní příplatkové položky**

-

Již zahrnutý v celkové ceně.

**Základní informace**

Energetická třída	B
Termín dokončení	červenec 2024
Stav výstavby	ve výstavbě - v přípravě
Orientace místností	V

Číslo	Název místnosti	Plocha
1	Obývací pokoj a kuchyňský kout	21,3 m <sup>2</sup>
2	Koupelna s toaletou	3,9 m <sup>2</sup>
3	Předsíň	4,4 m <sup>2</sup>
<b>Vnitřní užitná plocha</b>		<b>29,60 m<sup>2</sup></b>
<b>Celková podlahová plocha</b>		<b>32,20 m<sup>2</sup></b>
4	Lodžie	5,4 m <sup>2</sup>
<b>Sklepy</b>		<b>S60 (BD C, PP2; 2.2 m<sup>2</sup>)</b>
<b>Parkovací stání</b>		<b>P68 (BD C, PP2)</b>

Stav prodeje k 3.11.2021

Uvedená vyobrazení (zejména půdorysu a návrhu zařízení interiéru) jsou pouze ilustrativní a nemusí zcela odpovídat stavebně-technickému řešení jednotky. Vyobrazená zařízení a vybavení nejsou součástí dodávky. Přesný rozsah dodávky je specifikován ve smlouvě. Uváděné ceny jsou platné při volbě tzv. Základního financování. V případě, že klient zvolí tzv. Úvěrové nebo Individuální financování, může být kupní cena vyšší.

CENTRAL GROUP a.s., Na Strži 65, 140 00 Praha 4  
Tel: +420 226 222 222, +420 226 221 111  
[www.central-group.cz](http://www.central-group.cz)